

• IN EEN OOGOPSLAG •

HET RNR-MODEL

RISICOTAXATIE

In kaart brengen van de risicofactoren



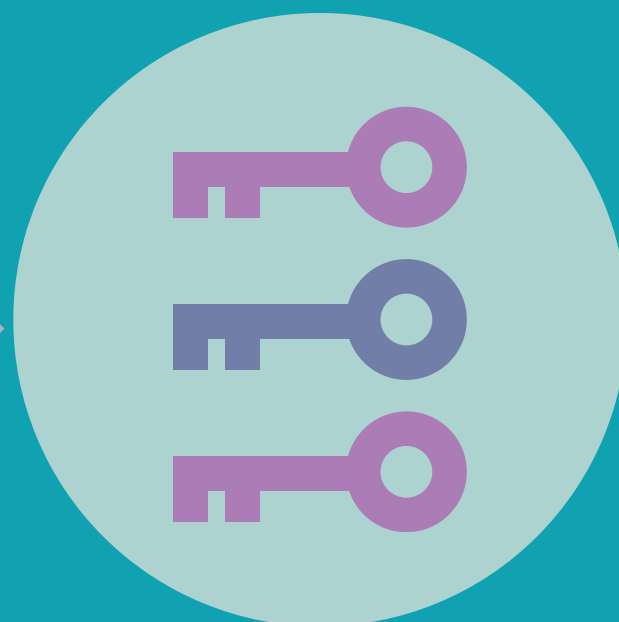
RISICOFACTOREN

De factoren die van invloed zijn op de kans op herhaling: dit worden de doelen



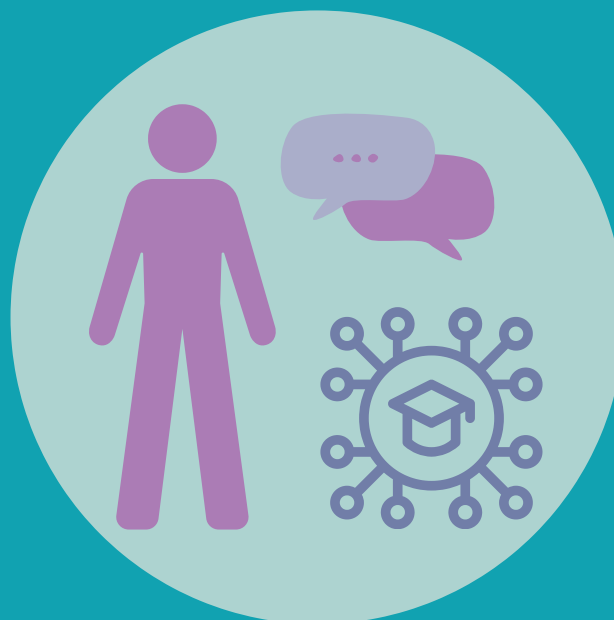
INTERVENTIES

Dat wat we doen om de risicofactoren te beïnvloeden



RESPONSIVITEIT

De elementen waar we rekening mee moeten houden in het toepassen van de interventies



ALGEMEEN & SPECIFIEK