

## ONDERSTEUNING

Steun en toon begrip; overleg en werk samen met cliënt(en groep); geef fysieke en emotionele ruimte; toon blijvende aandacht voor mening, wens en gevoel van cliënt; werk aan relatie; wees op afdeling, niet op kantoor



## GROEI

Het verblijf wordt zinvol gemaakt; de doelen zijn positief, helder en toekomstgericht geformuleerd; de cliënt leert iets nieuws en nuttigs; bepaal samen met cliënt

daginvulling;  
communiceer  
positief



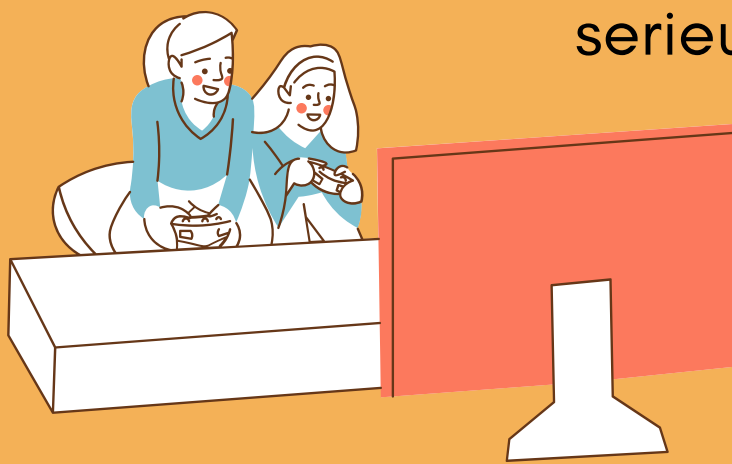
# LEEFKLIMAAT

## EEN OPEN KLIMAAT ZODAT MENSEN ZICH OPTIMAAL KUNNEN ONTWIKKELEN

## WEINIG REPRESSIE

Ga eerlijk, flexibel met regels om; cliënt hoeft niet alles te vragen; er zijn voldoende activiteiten; er is geen willekeur; wees je bewust van en handel niet uit macht of onmacht; zorg voor privacy en neem klachten

serius



## SFEER

Zorg voor een schone afdeling, met mooi aangeklede ruimtes; wat stuk is wordt gemaakt; onderlinge gezelligheid, huiselijk en alledaagsheid op afdeling; veilige onderlinge sfeer; frisse lucht en buitenruimtes



## WERKEN AAN EEN OPEN KLIMAAT

meer werkplezier, fijnere afdeling, minder escalatie!

